

Fiche technique :

150 AETJ-C

OXYGEN
by MANITOU



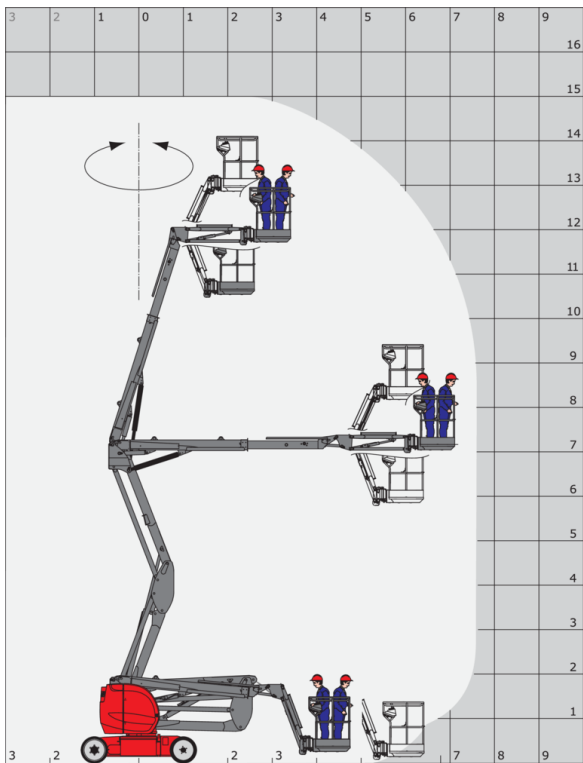
 **MANITOU**
HANDLING YOUR WORLD

| Capacités | | Métrique | Impérial |
|---|---------|---|---|
| Hauteur de travail | h21 | 14.60 m | 47 ft 11 in |
| Hauteur de plate-forme | h7 | 12.60 m | 41 ft 4 in |
| Déport maximal | | 7.13 m | 23 ft 5 in |
| Surplomb | | 7.07 m | 23 ft 2 in |
| Rotation du bras pendulaire (haut / bas) | | +65 ° / -65 ° | +65 ° / -65 ° |
| Capacité de la nacelle | Q | 220 kg | 485 lb |
| Rotation tourelle | | 355 ° | 355 ° |
| Rotation de la nacelle (droite / gauche) | | 66 ° / 59 ° | 66 ° / 59 ° |
| Nombre de personnes (intérieur / extérieur) | | 2 / 2 | 2 / 2 |
| Poids et dimensions | | | |
| Poids de la nacelle* | | 6975 kg | 15377 lb |
| Longueur du panier x Largeur du panier | lp / ep | 1.20 m x 0.92 m | 3 ft 11 in x 3 ft |
| Hauteur plancher (accès) | h20 | 0.40 m | 1 ft 4 in |
| Longueur hors-tout | l1 | 6.05 m | 19 ft 10 in |
| Largeur hors tout | b1 | 1.50 m | 4 ft 11 in |
| Hauteur hors tout | h17 | 1.97 m | 6 ft 6 in |
| Longueur hors tout repliée | l9 | 4.40 m | 14 ft 5 in |
| Hauteur hors tout repliée | h18 *** | 2.08 m | 6 ft 10 in |
| Longueur pendulaire | l13 | 1.26 m | 4 ft 2 in |
| Déport du contrepoids (tourelle à 90°) | a7 | 0.12 m | 5 in |
| Rayon de braquage extérieur | Wa3 | 3.96 m | 13 ft |
| Garde au sol au centre de l'empattement | m2 | 0.14 m | 6 in |
| Empattement | y | 2 m | 6 ft 7 in |
| Performances | | | |
| Vitesse de translation - en mode transport | | 5 km/h | 3 mph |
| Vitesse de translation - en mode travail | | 0.60 km/h | 0.37 mph |
| Pente franchissable | | 22 % | 22 % |
| Dévers autorisé | | 3 ° | 3 ° |
| Roues | | | |
| Type de roues | | Pneus pleins non-marquants | Pneus pleins non-marquants |
| Pneus standards | | 24 x 7.5 in / 600 x 190 mm | 24 x 7.5 in / 600 x 190 mm |
| Roues motrices (avant / arrière) | | 0 / 2 | 0 / 2 |
| Roues directrices (avant / arrière) | | 2 / 0 | 2 / 0 |
| Freinage sur roues (avants / arrières) | | 0 / 2 | 0 / 2 |
| Moteur/batterie | | | |
| Puissance du moteur électrique | | 2 x 3 kW | 2 x 3 kW |
| Puissance du moteur d'élévation | | 3.70 kW | 3.70 kW |
| Tension nominale batterie / Capacité de la batterie | | 48 V / 240 Ah | 48 V / 240 Ah |
| Énergie batterie | | 11 kWh | 11 kWh |
| Chargeur intégré (V / A) | | 48 V / 30 A | 48 V / 30 A |
| Divers | | | |
| Nombre de cycles avec batterie standard (HIRD) | | 46 | 46 |
| Pression au sol | | 13.50 dan/cm2 | 196 PSI |
| Pression hydraulique | | 200 bar | 2901 PSI |
| Capacité du réservoir hydraulique | | 15 l | 4 US gal |
| Bruit à l'environnement (LwA) | | < 70 dB | < 70 dB |
| Vibration sur l'ensemble mains/bras | | < 0.52 m/s² | < 0.52 m/s² |
| Conformité aux normes | | | |
| Cette machine est conforme aux normes : | | Directives européennes : 2006/42/CE- Machines (EN280-1:2022 révisée) - 2004/108/CE (CEM) - 2006/95/CE (Basse tension) | Directives européennes : 2006/42/CE- Machines (EN280-1:2022 révisée) - 2004/108/CE (CEM) - 2006/95/CE (Basse tension) |

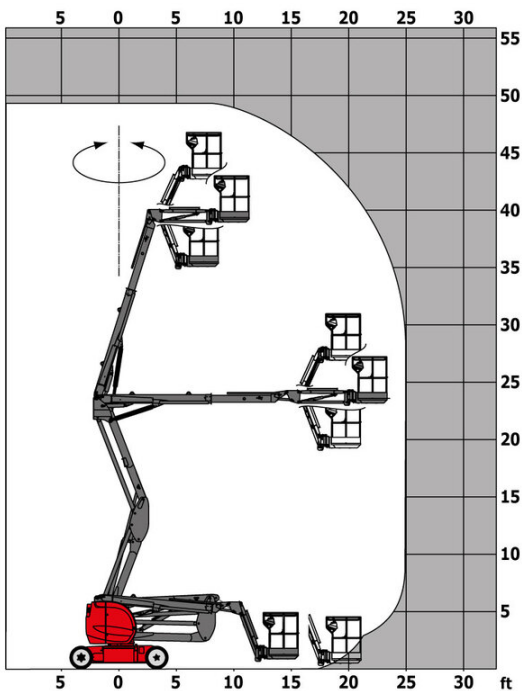
*Varie selon les options et les normes du pays dans lequel la machine est livrée.

150 AETJ-C - Abaques

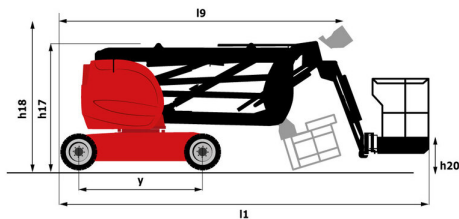
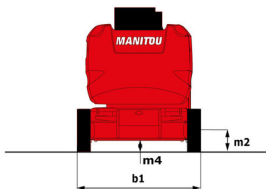
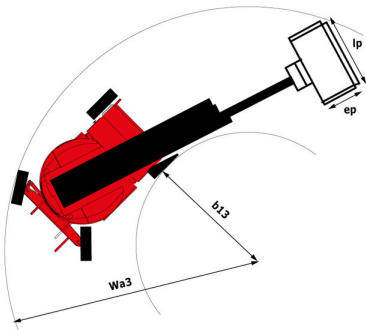
Abaque de charge



Abaque de charge impériale



150 AETJ-C - Schémas d'encombrement



Équipements

| Standard |
|---|
| Alarme sonore et témoins lumineux (dévers, surcharge, descente) |
| Anneaux d'élingage et d'arrimage |
| Avertisseur sonore dans le panier |
| Batterie de traction |
| Boîte à outils dans panier |
| Bras pendulaire |
| Chargeur intégré multi-tension |
| Commandes proportionnelles |
| Descente manuelle de secours |
| Déplacement possible à hauteur maximale |
| Easy link |
| Freinage de type négatif sur roues arrières |
| Interrupteur d'arrêt d'urgence dans le panier et la tourelle |
| Panier avec plancher ajouré |
| Pneus à bandages non marquants |
| Prédisposition 230V |
| Système de Protection Secondaire (SPS) |
| Technologie bus CAN |
| Écran smartview multi-fonctions |

| Optionnel |
|--|
| Avertisseur sonore sur tous mouvements |
| Avertisseur sur translation avant et arrière |
| Batterie haute performance |
| Batterie sans entretien |
| Capot de protection pour pupitre de commandes |
| Easy Link - Avec contrôle d'accès par clavier |
| Easy Link avec verrouillage à distance |
| Huile grand froid |
| Huile hydraulique biodégradable - Grade 32 |
| Kit de sécurité - Hamais + casque |
| Peinture personnalisée |
| Phare de travail (x1) sur le panier |
| Pneus Gonflés à la Mousse non-marquants 683 x 236 mm / 27 x 10-12 in |
| Prise 110 ou 230 V avec disjoncteur différentiel |
| Protection lisse |
| Prédisposition air comprimé |
| Prédisposition eau |
| Remplissage centralisé de la batterie |
| Témoin orientation tourelle |



Siège Social

B.P. 249 - 430 rue de l'Aubinière

44150 Ancenis Cedex - France

Tel: +33 (0)2 40 09 10 11 - Fax: +33 (0)2 40 09 10 97

www.manitou.com



Cette publication présente le descriptif des versions et possibilités de configuration des produits Manitou qui peuvent différer en équipement. Les équipements présentés dans cette brochure peuvent être de série, en option, ou non disponibles suivant les versions. Manitou se réserve le droit, à tout moment et sans préavis, de modifier les spécifications décrites et représentées. Les spécifications portées n'engagent pas le constructeur. Pour plus de détails, contactez votre concessionnaire Manitou. Document non contractuel. Présentation des produits non contractuelle. Liste des spécifications non exhaustive. Les logos ainsi que l'identité visuelle de l'entreprise sont la propriété de Manitou et ne peuvent être utilisés sans autorisation. Tous droits réservés. Les photos et schémas contenus dans la présente brochure ne sont fournis qu'à des fins de consultation et à titre indicatif.

Manitou BF SA - Société anonyme à conseil d'administration - Capital social : 39 668 399 euros - 857 802 508 RCS Nantes